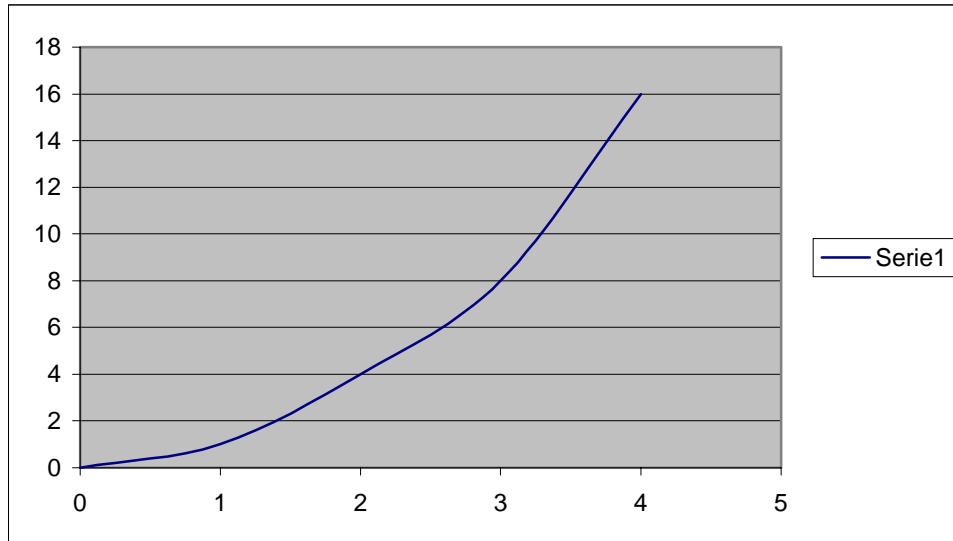


1998-04-20

Funktionen i uppgift tre har följande utseende och arean beräknas med hjälp av indelning av området under funktionen i rektanglar och trehörningar.



Programmet ser ut enligt följande:

```
                ASEG      2080H

Begin:  clr b      answer
        clr b      bx
        ldb r1, #4
        ldb r1, #1

Loop:   mulub temp, r1, f_x[bx]
        addb answer, temp
        ldb r1, f_x[bx]
        sub ax, array, r1
        divub ax, #2
        addb answer, ax
        djnz r1, loop

END      begin
```